

首都圏中央連絡自動車道

神 崎 大 栄 舗 装 工 事

大栄ジャンクション

平 面 図
縦 断 図
標 準 横 断 図

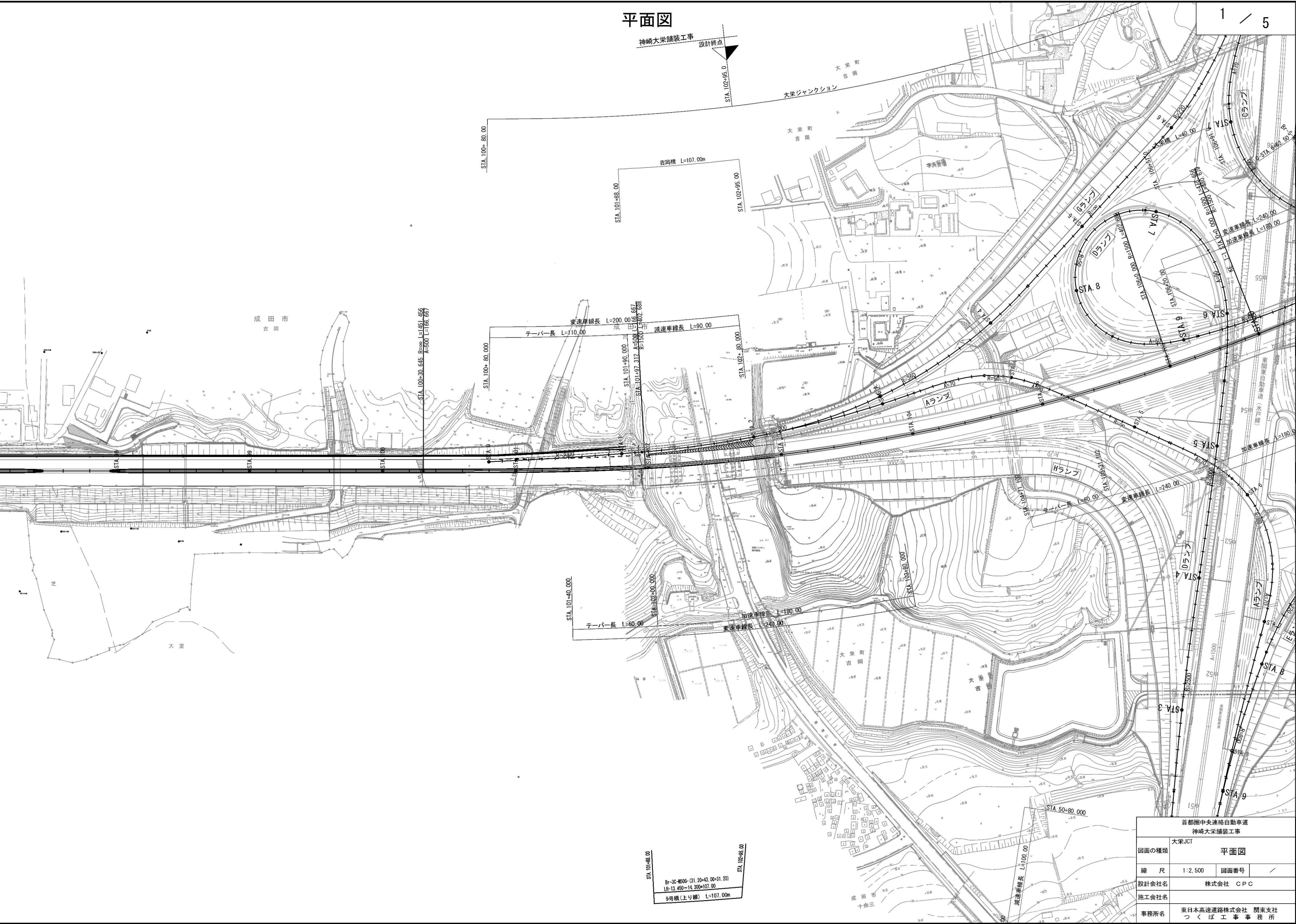
令和6年5月

東日本高速道路株式会社 関東支社
つくば工事事務所

目 次

1.	大栄JCT平面図	1
2.	大栄JCT縦断図	2 ~ 3
3.	大栄JCT標準横断図	4
4.	大栄JCT線形図	5

平面図



首都圏中央連絡自動車道 神崎大栄舗装工事			
図面の種類	大栄JCT	平面図	
縮尺	1:2,500	図面番号	/
設計会社名	株式会社 CPC		
施工会社名			
事務所名	東日本高速道路株式会社 関東支社 つくば工務事務所		

V=1: 500
H=1: 2500

大栄ジャンクション

$$\frac{2}{5}$$

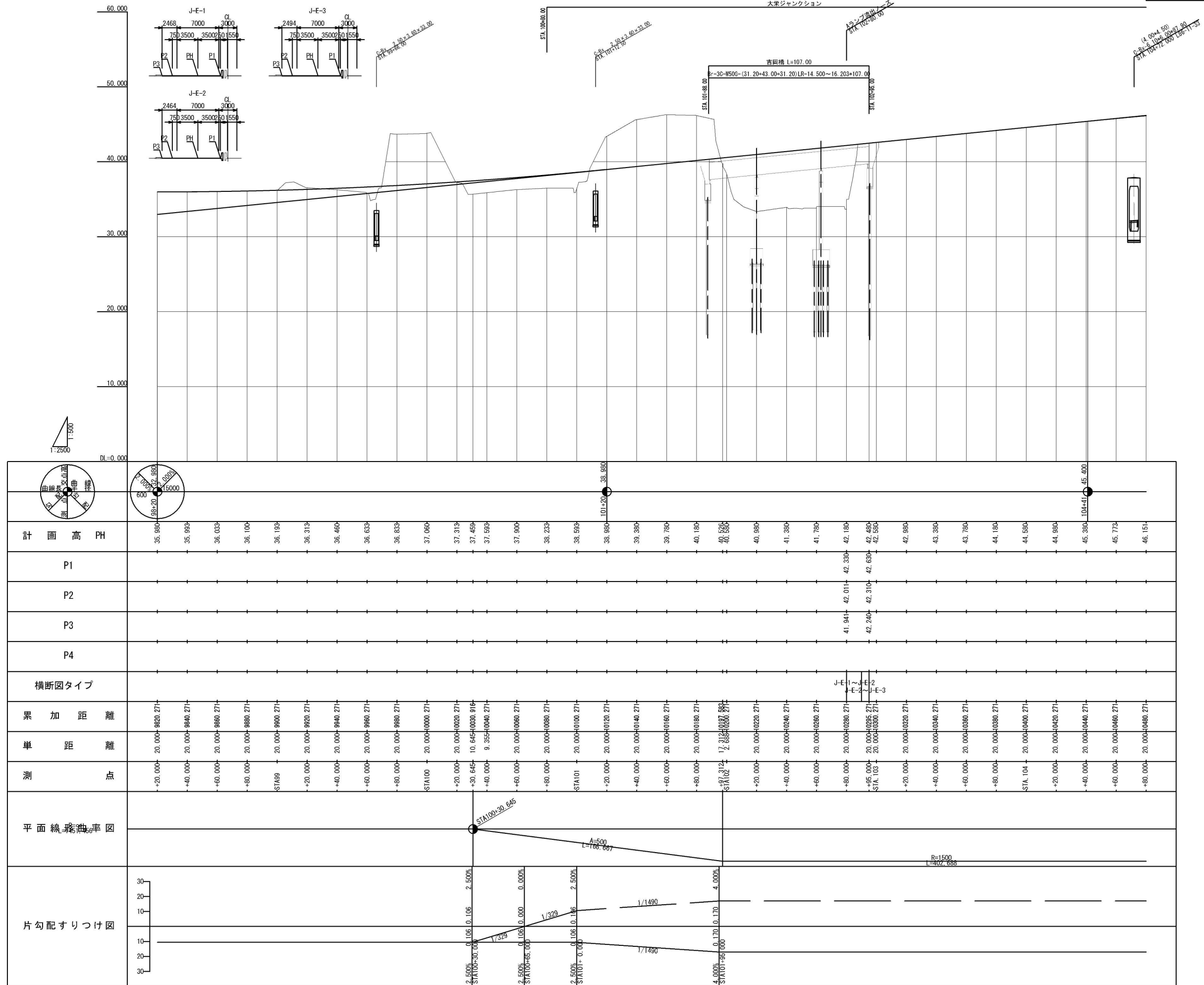
首都圏中央連絡自動車道
神崎大栄舗装工事

図面の種類	大栄JCT本線縦断図
-------	------------

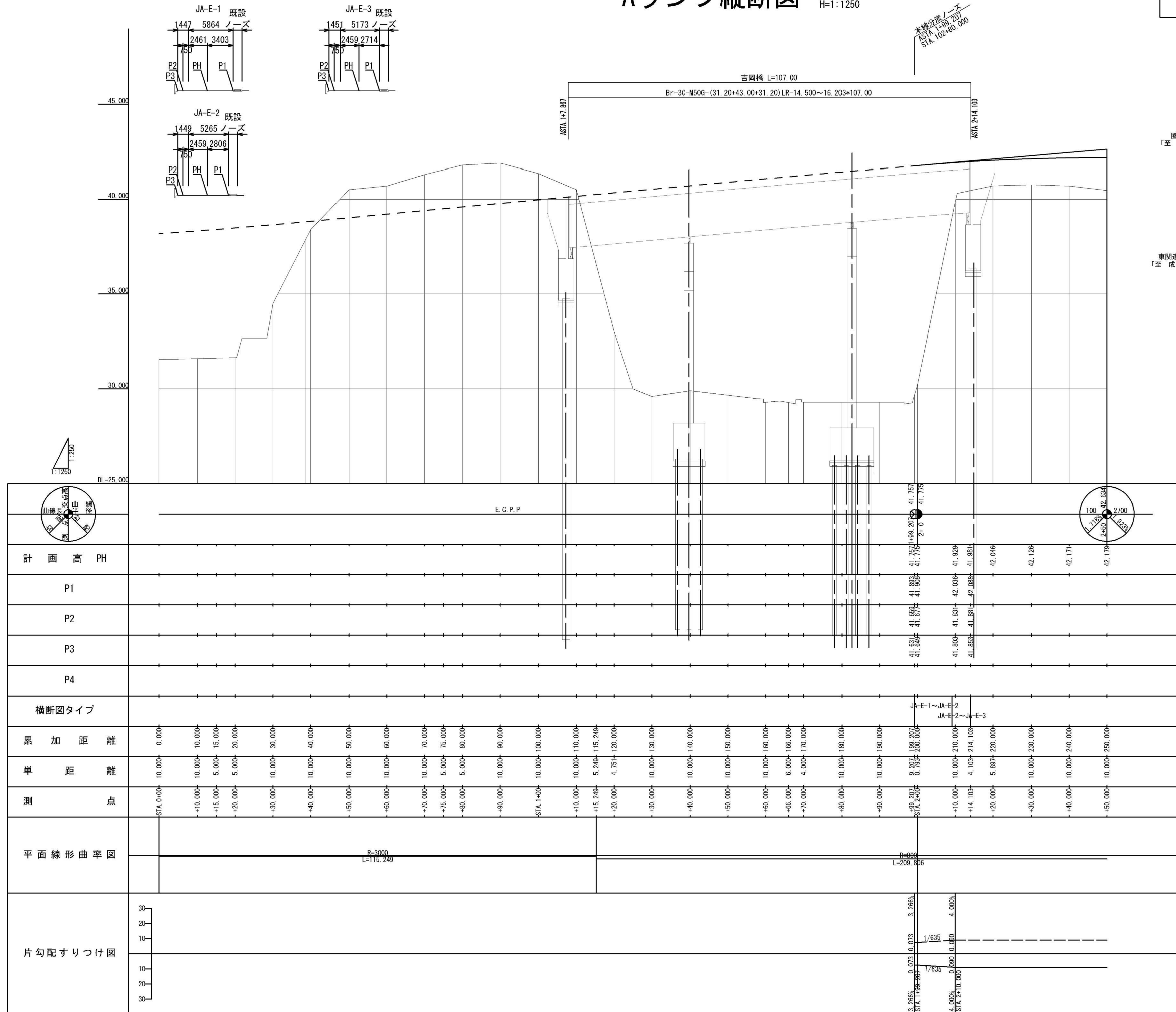
縮尺	V:1:500 H:1:2500	図面番号	
----	---------------------	------	--

設計会社名	株式会社 CPC
施工会社名	

施工会社名	
事務所名	東日本高速道路株式会社 関東支社 つくば工事事務所



V=1:250
H=1:1250

$$\frac{3}{5}$$


線形図

主要点	測 点	X座標	Y座標	要 素	距 離
本線					
BP	0+00.000	-10697.765382	48946.420215	R=∞	989.357
BC 1-0	9+89.357	-11602.300696	49347.222107	R=3700.000	694.669
EC 1-0	16+84.026	-12260.029532	49567.546015	R=∞	172.264
BC 2-0	18+56.290	-12427.782972	49606.710200	R=3000.000	329.513
EC 2-0	21+85.803	-12743.911822	49699.078900	R=∞	1749.487
KA 3-1	39+35.019	-14393.719306	50281.177650	A=800.000	355.556
KE 3-1	42+90.574	-14732.581729	50388.333779	R=1800.000	1022.559
KE 3-2	53+13.134	-15740.486637	50344.343639	A=800.000	355.556
KA 4-1	56+68.689	-16068.724617	50208.071827	A=1000.000	333.333
KE 4-1	60+02.022	-16374.666738	50075.859685	R=3000.000	671.829
KE 4-2	66+73.852	-17022.748974	49904.218927	A=1000.000	333.333
KA 4-2	70+07.185	-17354.026212	49867.667280	R=∞	682.102
KA 5-1	76+89.287	-18033.282694	49805.428275	A=600.000	225.000
KE 5-1	79+14.287	-18257.714345	49790.157681	R=1600.000	192.429
KEE 5-1	81+06.716	-18449.880693	49797.670135	A=800.000	240.000
KAE 5-1	83+46.716	-18686.735236	49835.701404	R=4000.000	232.473
EC 5-0	85+79.189	-18912.880645	49889.431741	R=∞	1451.456
KA 6-1	100+30.645	-20314.681201	50265.834465	A=500.000	166.667
KE 6-1	101+97.312	-20474.796207	50312.022589	R=1500.000	402.688
EP	106+00.000	-20835.938327	50487.415353		

主要点	測 点	X座標	Y座標	要 素	距 離
大栄JCT アランプ					
BC 1-0	0+00.000	-20360.354132	50285.162903	R=3000.000	115.249
EBC 1-1	1+15.249	-20469.538659	50322.034529	R=800.000	209.806
KA 2-1	3+25.056	-20655.486557	50417.900554	A=70.000	54.444
KE 2-1	3+79.500	-20702.904797	50444.200486	R=90.000	14.381
KE 2-2	3+93.881	-20716.909311	50447.402484	A=70.000	54.444
KA 2-2	4+48.326	-20771.045121	50444.321915	R=∞	80.367
KA 3-1	5+28.693	-20850.416480	50431.709366	A=70.000	54.444
KE 3-1	5+83.137	-20902.840587	50417.856974	R=90.000	72.884
KE 3-2	6+56.021	-20948.836463	50363.890343	A=70.000	54.444
BC 4-0	7+10.466	-20954.206311	50309.933503	R=2500.000	297.558
EP	10+08.024	-20971.433364	50013.050354		

主要点	測 点	X座標	Y座標	要 素	距 離
大栄JCT グランプ					
BC 1-0	2+12.328	-20558.679074	50360.307638	R=360.000	226.666
EC 1-0	4+38.994	-20717.004292	50517.264610	R=∞	151.500
BC 2-0	5+90.494	-20786.280824	50651.997631	R=220.000	45.574
EBC 2-1	6+36.068	-20802.788759	50694.389422	R=400.000	175.256
EP	8+11.324	-20811.252113	50868.041346		

首都圏中央連絡自動車道 神崎大栄補装工事			
図面の種類	大栄JCT	線形図	
縮 尺	1:2500	図面番号	
設計会社名	株式会社 CPC		
施工会社名			
事務所名	東日本高速道路株式会社 関東支社 つくば工事事務所		